

Cassette 90/90 360°



360° comfort gecombineerd met een toprendement

Het nieuwe gamma cassettes met 360° uitblaaspatroon heeft individueel regelbare uitblaasopeningen. Dat zorgt voor een gelijkmatige verdeling van de temperatuur en luchtstroom over de volledige ruimte, wat het comfortgevoel nog verhoogt. De nieuwe cassettereeks heeft een plat design en is zeer energie-efficiënt.

Binnenunits

NEW



Zwart rooster optioneel

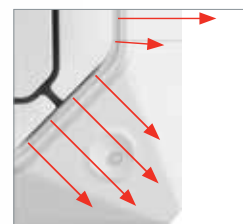
Cassette 90/90 Model/klasse/vermogen

Type AUD18RIX	A+	A++	6,0kW	5,2kW
Type AUD24RIX	A+	A++	7,5kW	6,8kW
Type AUD30RIX	A+	A++	10,0kW	8,5kW
Type AUD36RIX	A+	A++	10,8kW	9,5kW
Type AUD45RIX	n.v.t.	n.v.t.	13,5kW	12,1kW

?

WAAROM KIEZEN VOOR DEZE UNIT?

- 360° luchtuitblaaspatroon
- Elke uitblaaschoep afzonderlijk regelbaar
- Optioneel zwart uitblaaspaneel



360° luchtstroom

Dankzij de brede 360° luchtstroom wordt elke ruimte op een comfortabele manier verwarmd of gekoeld, omdat de lucht naadloos wordt verspreid tot in het kleinste hoekje. Het 360° uitblaaspatroon beperkt de luchtstroming en temperatuurschommelingen. De uitblaasopeningen zijn individueel regelbaar. Hierdoor kan de richting van de luchtstroom worden afgestemd op de indeling van de ruimte. Resultaat: geen tochtgevoel en een aanzienlijke verhoging van het comfort!

Type 18-24: 256 mm of meer
Type 30-45: 298 mm of meer

Geringe inbouwhoogte

Dankzij het symmetrische ontwerp en de platte rooster past deze nieuwe cassette in elke ruimte. De kleine inbouwhoogte zorgt er bovendien voor dat het toestel voor nog ruimere toepassingen kan worden gebruikt.



Zeer energievriendelijk

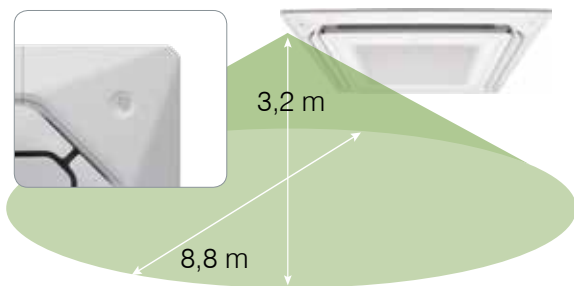


De energie-efficiëntie van de nieuwe cassettereeks is nog verbeterd dankzij de vernieuwde DC ventilatormotor en een warmtewisselaar met hoge dichtheid, waardoor deze units een toprendement halen: SEER* van 7, SCOP* van 4,3, energielasse A+ in verwarmen en A++ in koelen.

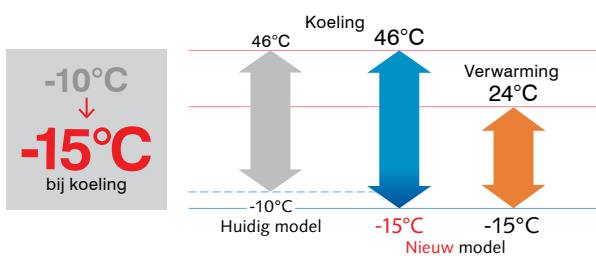
* SEER = Seasonal Energy Efficiency Ratio (Seizoensgebonden energie-efficiëntie factor); SCOP = Seasonal Coefficient of Performance (Seizoensgebonden prestatiecoëfficiënt met hernieuwbare energie)

Aanwezigheidsdetectie (optioneel)

De aanwezigheidssensor detecteert beweging in de ruimte en kan op 'Auto Saving' of op 'Auto Off' stand worden gezet. In 'Auto Saving' modus wordt de capaciteit teruggeschroefd wanneer de aanwezigheidssensor na verloop van tijd geen beweging detecteert. Zodra er opnieuw iemand de ruimte betreedt, schakelt het systeem automatisch terug in de vorige stand. In 'Auto Off' modus wordt de AircoHeater volledig uitgeschakeld wanneer de ruimte verlaten is, om te vermijden dat men het systeem vergeet uit te schakelen. Dit zorgt voor een aanzienlijke besparing in het energieverbruik.



Werking lage omgevingstemperatuur



Koelmiddel R32



Het koelmiddel R32 garandeert optimale prestaties met een lagere milieu-impact. Het GWP ligt veel lager dan bij koelmiddel R410A. Bovendien kan dit enkelvoudig koudemiddel makkelijker gerecycleerd worden.

Bediening naar keuze*



Touch bediening UTY-RNRGZ3
2-draads**



Wandbediening UTY-RLRG
2-draads



Eenvoudige wandbediening UTY-RSRG
2-draads



Uitgebreide bediening UTY-RVNGM
3-draads



Infrarood IR bediening
UTY-LBTGC

* Er zit standaard geen bediening bij dit toestel.

Kies dus steeds een compatibele bediening naar wens.

** Aanbevolen wandbediening voor optimaal gebruik van de 360° functies

Buitenunits



AO18RIX



AO24RIX



AO30-36RIX



AO45RIX

Slechts
99,8 cm
hoog

Cassette 60/60



Puur comfort zonder toegevingen

Hoe kan een compact toestel, hoog in het plafond, toch een kamer koelen en verwarmen tot in het kleinste hoekje?

Daar zit de invertertechnologie van General voor alles tussen. Een sterk staaltje innovatie, uitermate geschikt voor grotere ruimtes zoals winkels en kantoren.

Binnenunits



Cassette 60/60 Model/klasse/vermogen

Type AU09RIX	A+	A++	3,53kW	2,5kW
Type AU12RIX	A+	A++	4,14kW	3,5kW
Type AU14RIX	A+	A++	4,81kW	4,3kW
Type AU18RIX	A+	A++	5,42kW	5,2kW
Type AU24RIX	A+	A++	6,65kW	6,8kW

?

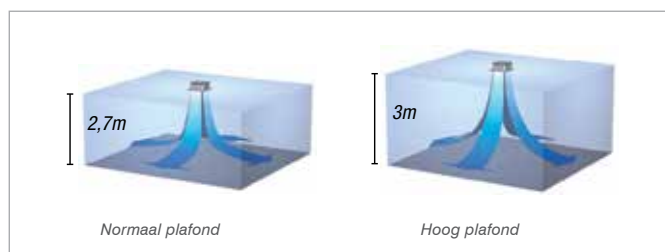
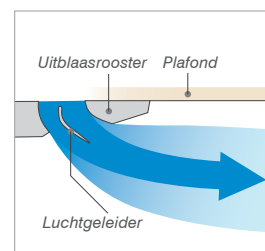
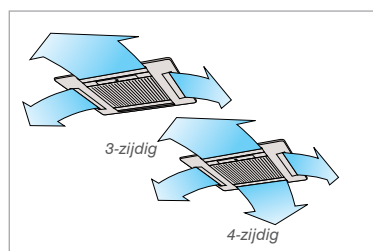
WAAROM KIEZEN VOOR DEZE UNIT?

- Interessante prijs-kwaliteitverhouding
- Compact en stijlvol rooster

Geperfectioneerde klimaatregeling

Cassette AircoHeaters zijn zo doordacht ontwikkeld dat ze ook in grote lokalen voor een aangenaam klimaatcomfort zorgen. De toestellen beschikken o.a. over een hoogplafondmodus. Zelfs bij plafonds tot 3m overbruggt de luchtstroom probleemloos de afstand tot de vloer.

Om een tochtvrije werking in de koelmodus te garanderen kan je met behulp van de "functiesettings" eenvoudig het uitblaaspatroon van het toestel aanpassen. De koele lucht verspreidt zich homogeen via het plafond in de ruimte. Je kan bovendien kiezen tussen 3 of 4 uitblaa-zijden.



Koelmiddel R32



Het koelmiddel R32 garandeert optimale prestaties met een lagere milieu-impact. Het GWP ligt veel lager dan bij koelmiddel R410A. Bovendien kan dit enkelvoudig koudemiddel makkelijker gerecycleerd worden.

Compact en stijlvol rooster

Het lineaire rooster is speciaal ontworpen voor tegelplafonds met tegels van 620 x 620 mm.



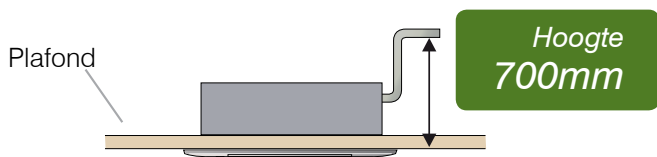
Makkelijk onderhoud

Het onderhoud kan worden uitgevoerd door het plafondpaneel naast het rooster te verwijderen. Daardoor moeten er geen inspectiegaten worden geïnstalleerd, wat kosten bespaart. Het rooster kan in verschillende richtingen worden geplaatst, wat het onderhoud vergemakkelijkt.



Flexibele installatie

De cassettes bieden een optimale installatievrijheid en kunnen naast verlichting of ventilatieopeningen worden geïnstalleerd.



Bediening naar keuze*



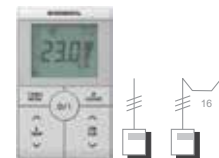
IR bediening UTY-LNTG



Touch bediening UTY-RNRGZ3
2-draads



Wandbediening UTY-RLRG
2-draads



Eenvoudige wandbediening UTY-RSRG
2-draads



Uitgebreide bediening UTY-RVNGM 3-draads

* Er zit standaard geen bediening bij dit toestel.
Kies dus steeds een compatibele bediening naar wens.

Buitenunits



AO09-12-14RIX



AO18RIX



AO24RIX

TECHNISCHE SPECIFICATIES

Type binnenunit			AUD18RIX	AUD24RIX	AUD30RIX	AUD36RIX	AUD45RIX	
Type buitenunit			AO18RIX	AO24RIX	AO30RIX	AO36RIX	AO45RIX	
Vermogen	verwarmen (-10°C) / koelen		5,42 5,2	6,65 6,8	8,05 8,5	9,13 9,5	12,73 12,1	
Koelmiddel			R32	R32	R32	R32	R32	
Specificaties								
	verwarmings*	vermogen nominaal	kW	6,0 (0,9~7,5)	7,5 (0,9~9,1)	10,0 (2,7~11,2)	10,8 (2,7~12,7)	13,5 (4,2~16,2)
		opgenomen elektrisch vermogen	kW	1,58	1,90	2,51	2,45	3,21
		COP/SCOP*		3,8 / 4,3	3,95 / 4,20	3,98 / 4,3	4,4 / 4,3	4,2 / n.v.t.
		verwarmings* vermogen @ +2°C	kW	w.v.	w.v.	w.v.	w.v.	w.v.
		opgenomen elektrisch vermogen @ +2°C	kW	w.v.	w.v.	w.v.	w.v.	w.v.
		COP @ +2°C		w.v.	w.v.	w.v.	w.v.	w.v.
		energieklasse		A+	A+	A+	A+	n.v.t.
	jaarverbruik	kWh	1431	1999	2601	2828	n.v.t.	
	vermogen max. bij -5°C/-10°C/-15°C	kW	6,03/5,42/4,81	7,26/6,65/6,06	9,07/8,05/7,04	10,28/9,13/7,98	14,0/12,73/11,46	
Koeling*	vermogen nominaal*	kW	5,2 (0,9~5,9)	6,8 (0,9~8,0)	8,5 (2,8~10,0)	9,5 (2,8~11,2)	12,1 (4,0~14,0)	
	opgenomen elektrisch vermogen	kW	1,36	1,89	2,44	2,91	3,61	
	EER/SEER		3,82 / 7,00	3,6 / 6,6	3,49 / 6,7	3,26 / 6,55	3,35 / n.v.t.	
	energieklasse		A++	A++	A++	A++	n.v.t.	
	jaarverbruik	kWh	260	360	444	507	n.v.t.	
Binnenunit	luchthoeveelheid laag (Quiet)	m³/u	900 (780)	980 (870)	1270 (1150)	1410 (1160)	1460 (1300)	
	luchthoeveelheid midden	m³/u	960	1050	1400	1560	1650	
	luchthoeveelheid hoog	m³/u	1050	1150	1600	1870	2000	
	ontvochtiging	l/u	1,5	2,7	2,5	3,3	4,5	
	geluidsdruk laag (Quiet) (1m)	dB(A)	31 (28)	32 (29)	36 (33)	38 (34)	39 (35)	
	geluidsdruk midden (1m)	dB(A)	32	33	38	41	42	
	geluidsdruk (1m)/ geluidsverm. hoog	dB(A)	33/47	35/49	40/54	44/58	46/w.v.	
	werkingslimiet koeling	°C	18~32	18~32	18~32	18~32	18~32	
	werkingslimiet verwarming	°C	16~30	16~30	16~30	16~30	16~30	
Buitenunit	geluidsdruk (1m)/ geluidsverm. hoog	dB(A)	50/62	53/65	53/68	55/70	57/61	
	compressor		DC Rotary	DC Rotary	DC Rotary	DC Rotary	DC Rotary	
	luchthoeveelheid hoog	m³/u	2160	2700	3750	3750	4450	
	werkingslimiet koeling	°C	-15~46	-15~46	-15~46	-15~46	-15~46	
	werkingslimiet verwarming	°C	-15~24	-15~24	-15~24	-15~24	-15~24	
Maten - gewichten								
Binnenunit	hoogte-breedte-lengte	mm	246-840-840	246-840-840	288-840-840	288-840-840	288-840-840	
	Breedte-lengte frontpaneel	mm	950-950	950-950	950-950	950-950	950-950	
	Inbouwhoogte	mm	256	256	298	298	298	
	gewicht	kg	23	24	26	29	29	
Buitenunit	hoogte-breedte-lengte	mm	632-799-290	716-820-315	788-940-320	788-940-320	998-940-320	
	gewicht	kg	36	42	52	52	67	
Elektrische installatie								
	voeding	V	230/1	230/1	230/1	230/1	230/1	
	stroom maximaal (verwarmen-koelen)	A	12,1-12,1	13,6-13,6	22,6-22,6	20,6-20,6	28,5-28,5	
	zekering traag	A	16	20	25	25	30	
	hoofdvoeding aanbrengen op		buiten	buiten	buiten	buiten	buiten	
	sectie voedingskabel	mm²	3G2,5	3G2,5	3G4	3G4	3G6	
	sectie tussen bi/bu	mm²	4G1,5	4G1,5	4G1,5	4G1,5	4G1,5	
Technische installatie								
	expansie		Ext.	Ext.	Ext.	Ext.	Ext.	
	zuigleiding bi/bu	inch	1/2	1/2	5/8	5/8	5/8	
	vloeistofleiding bi/bu	inch	1/4	1/4	3/8	3/8	3/8	
	standaardvulling (CO ₂ -eq.)**	kg-m(kg)	1,02-20 (689)	1,25-15 (844)	1,9-30 (1283)	1,9-30 (1283)	2,7-30 (1823)	
	bijvulling (CO ₂ -eq.)**	g/m (kg/m)	20 (13,5)	20 (13,5)	40 (27)	40 (27)	40 (27)	
	min./max. leidinglengte	m	5-30	5-30	5-50	5-50	5-50	
	max. hoogteverschil	m	20	25	30	30	30	
	verseluchtaansluiting	mm	optie	optie	optie	optie	optie	
	diameter condensafvoer bi/bu	mm	25/32	25/32	25/32	25/32	25/32	

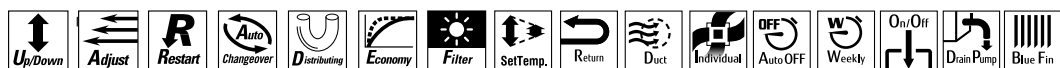
° SCOP & SEER gebaseerd op (EU)626/2011

* Gegevens volgens de norm EN14511

** Gerekend met een GWP-waarde van 675 voor R32


Europese verordening nr. 517/2014, bevat gefluoreerde broeikasgassen, niet hermetisch gesloten koelcircuit.

FUNCTIES



(30/36/45)

TECHNISCHE SPECIFICATIES

Type binnenunit			AU09RIX	AU12RIX	AU14RIX	AU18RIX	AU24RIX
Type buitenunit			AO09RIX	AO12RIX	AO14RIX	AO18RIX	AO24RIX
Vermogen	verwarmen (-10°C) / koelen		3,53 2,5	4,14 3,5	4,81 4,3	5,42 5,2	6,65 6,8
Koelmiddel			R32	R32	R32	R32	R32
Specificaties							
 Verwarming*	vermogen nominaal	kW	3,2 (0,9~4,7)	4,1 (0,9~5,7)	5,0 (0,9~6,5)	6,0 (0,9~7,5)	7,5 (0,9~9,1)
	opgenomen elektrisch vermogen	kW	0,79	1,08	1,32	1,66	2,03
	COP/SCOP°		4,05 / 4,4	3,8 / 4,3	3,79 / 4,4	3,61 / 4,2	3,69 / 4,0
	verwarming* vermogen @ +2°C	kW	w.v.	w.v.	w.v.	w.v.	w.v.
	opgenomen elektrisch vermogen @ +2°C	kW	w.v.	w.v.	w.v.	w.v.	w.v.
	COP @ +2°C		w.v.	w.v.	w.v.	w.v.	w.v.
	energieklasse		A+	A+	A+	A+	A+
	jaarverbruik	kWh	823	1106	1208	1466	2097
Koeling*	vermogen maximaal bij -5°C/-10°C/-15°C	kW	3,87/3,53/3,19	4,6/4,14/3,69	5,31/4,81/4,32	6,03/5,42/4,81	7,26/6,65/6,06
	vermogen nominaal*	kW	2,5 (0,9~3,2)	3,5 (0,9~4,4)	4,3 (0,9~5,4)	5,2 (0,9~5,9)	6,8 (0,9~8,0)
	opgenomen elektrisch vermogen	kW	0,55	0,93	1,28	1,6	2,21
	EER/SEER		4,57 / 6,7	3,76 / 6,6	3,36 / 6,5	3,25 / 6,6	3,08 / 6,10
	energieklasse		A++	A++	A++	A++	A++
Binnenunit	jaarverbruik	kWh	131	186	231	275	390
	luchthoeveelheid laag (Quiet)	m³/u	440 (390)	470 (410)	490 (410)	490 (410)	600 (450)
	luchthoeveelheid midden	m³/u	490	530	580	580	830
	luchthoeveelheid hoog	m³/u	540	600	680	680	930
	ontvochtiging	l/u	0,6	1,2	1,5	2,2	2,7
	geluidsdruk laag (Quiet) (1m)	dB(A)	29 (27)	30 (27)	30 (27)	30 (26)	36 (30)
	geluidsdruk midden (1m)	dB(A)	31	34	34	34	44
	geluidsdruk (1m)/ geluidsverm. hoog	dB(A)	33/46	37/49	38/50	38/50	49/59
	werkingslimiet koeling	°C	18~32	18~32	18~32	18~32	18~32
	werkingslimiet verwarming	°C	16~30	16~30	16~30	16~30	16~30
Buitenunit	geluidsdruk (1m)/ geluidsverm. hoog	dB(A)	46/59	47/61	49/62	50/62	53/65
	compressor		DC Rotary	Twin Rotary	Twin Rotary	Twin rotary	Twin rotary
	luchthoeveelheid hoog	m³/u	1480	1580	1670	2160	2700
	werkingslimiet koeling	°C	-15~-46	-15~-46	-15~-46	-15~-46	-15~-46
	werkingslimiet verwarming	°C	-15~-24	-15~-24	-15~-24	-15~-24	-15~-24
Maten - gewichten							
Binnenunit	hoogte-breedte-lengte	mm	245-570-570	245-570-570	245-570-570	245-570-570	245-570-570
	Breedte-lengte frontpaneel	mm	620-620	620-620	620-620	620-620	620-620
	Inbouwhoogte	mm	262	262	262	262	262
	gewicht	kg	15	15	15	15	16
Buitenunit	hoogte-breedte-lengte	mm	542-799-290	542-799-290	542-799-290	632-799-290	716-820-315
	gewicht	kg	32	33	33	36	42
Elektrische installatie							
	voeding	V	230/1	230/1	230/1	230/1	230/1
	stroom maximaal (verwarmen-koelen)	A	7,9-7,9	9,7-9,7	10,2-10,2	12,1/12,1	13,6-13,6
	zekering traag	A	10	16	16	16	16
	hoofdvoeding aanbrengen op		buiten	buiten	buiten	buiten	buiten
	sectie voedingskabel	mm²	3G1,5	3G2,5	3G2,5	3G2,5	3G2,5
	sectie tussen bi/bu	mm²	4G1,5	4G1,5	4G1,5	4G1,5	4G1,5
Technische installatie							
	expansie		Ext.	Ext.	Ext.	Ext.	Ext.
	zuigleiding bi/bu	inch	3/8	3/8	3/8	1/2	1/2
	vloeistofleiding bi/bu	inch	1/4	1/4	1/4	1/4	1/4
	standaardvulling (CO ₂ -eq.)**	kg-m(kg)	0,850-15 (574)	0,850-15 (574)	0,850-15 (574)	1,02-20 (689)	1,25-15 (844)
	bijvulling (CO ₂ -eq.)**	g/m (kg/m)	20 (13,5)	20 (13,5)	20 (13,5)	20 (13,5)	20 (13,5)
	min./max. leidinglengte	m	5-20	5-25	5-25	5-30	5-30
	max. hoogteverschil	m	15	15	20	20	25
	verseluchtaansluiting	mm	optie	optie	optie	optie	optie
diameter condensafvoer bi/bu	mm	25/32	25/32	25/32	25/32	25/32	

° SCOP & SEER gebaseerd op (EU)626/2011

* Gegevens volgens de norm EN14511

** Gerekend met een GWP-waarde van 675 voor R32

Europese verordening nr. 517/2014, bevat gefluoreerde broeikasgassen, niet hermetisch gesloten koelcircuit.

FUNCTIES

